

げんき便り

平成二十年一月号

(毎月十日発行)



法律の変わり目

「後期高齢者医療制度」とは

今年の四月から、「後期高齢者医療制度」が始まります。まだ耳慣れない制度ですが、七十五歳以上の人や、六十五歳以上七十五歳未満で一定の障害があると認定をうけた人が加入者となり、診察代などは、この制度が負担することになります。現在の老人保健法が、この後期高齢者医療制度に変わるのです。したがって、四月以降はそれまで自身が加入していた健康保険や国民健康保険を抜けて、この後期高齢者

医療制度に加入することになります。家族の健康保険の扶養に入っている人も、その扶養を抜けて、この制度の加入者となり、保険料を支払うことになります(一定の猶予措置あり)。この保険料は、年金が一カ月あたり一万五千元以上の人は、原則として、介護保険料とともに年金から天引きされます。また、病院にかかったときの窓口負担は、所得に応じて一割又は三割負担となります。

老人医療制度が大きな転換期を迎えたと言えます。

~ちよこっとコラム~

まとまった自由な時間がとれたとき、皆さんはどのように過ごしますか？私は頭の周りに本をはべらせて、自由気ままな読書…。一日はあっといいう間に過ぎていきます。

ジャンルを問わず目にとまった本を読むのが好きですが、最近の仕事に関連する本がほとんど。それでも「かつてこんな悲惨なことがあったからこのような法律をつくったのです」

とあると、当時の、遠い時代を想像してみたり・・・。

印象に残っている本といえば、高校生のとき読んだジェフリー・アーチャー氏が書いた「ケインとアベル」と続編の「ロフノフスキ家の娘」。後者は主人公の女性がアメリカの大統領選挙を戦う様子が臨場感たっぷり書かれていて、夢中になって読んでいました。今、大統領選挙のニュースを聞くと小説と重なります。



発行者
〒346-0002
埼玉県久喜市野久喜 549-1-810
社会保険労務士まつもと事務所
社会保険労務士 松本 陽子

TEL 0480-25-0378
FAX 0480-53-6432
メールアドレス yoko@matsumoto5.com
ブログ http://blog.goo.ne.jp/zxcv_1971
(女社労士松本陽子の法律問答)

「年金は、老齢年金だけではないんだ!」。社会保険労務士の受験勉強をしたときの新たな発見でした。年金は、六十歳等の一定の年齢に達したときにもらうだけではなく、障害の状態になったときに支給される障害年金や、加入者が亡くなったときの遺族年金があるということを受験勉強を通して知りました。平成十二年に社会保険労務士試験に合格し、その後、仕事で年金の相談や請求手続きを行ってきましたが、老齢年金や遺族年金に比べて障害年金の相談は多くありません。老齢年金と異なり誰でも該当するものではないこともありますが、障害年金

の中身が知られていないというのも一因のようです。

年金の話 「障害の年金」

知っておきたい

障害年金の支給条件とは?

障害年金をもらうためには、いくつか条件があります。特に注意が必要なのは、障害の原因となったケガ、病気などの初診日より前に、きちんと保険料を支払っていたかどうかを支給条件としている点です。保険料を滞納しているると障害年金を受けられないことがあります。

障害の状態とは?

障害年金では、どのよう

な状態を障害として取り扱っているのでしょうか?障害年金は、手足などの体の運動機能に障害を残した場合だけでなく、心臓、腎臓、肝臓、大腸などの内臓疾患や、心の病である精神疾患などで日常生活が困難な場合も対象としています。したがって、障害年金の請求手続きをする際には、検査結果等の医師の証明に加え、これまでの病歴や自覚症状、日常生活状況について細かく記した申立書を添付することになります。

こころの病と障害年金

そううつ病、統合失調症、てんかん、知的障害などの精神の障害をもつ場合も、その原因や症状、治療、経過、具体的

な日常生活状況により、総合的に判断した上で、障害等級(一級から三級まであります)に該当すると障害年金がもらえます。

一級の認定基準の一例として「そううつ病によるもの」にあつては、高度の気分、意欲・行動の障害及び高度の思考障害の病相期があり、かつ、これが持続したり、頻繁に繰り返したりするため、常時の介護が必要なもの」とあります。心の病はまだまだオープンに話すことは少ないですが、年金は権利として認められているものなので、必要な方は請求されることをお勧めします。

障害年金の実際の手続きは、条件や提出資料が複雑なため、慎重に行う必要があります。



年金の種類はいろいろ～



? 働く人の法律問答・・・通勤災害・・・

ウメ従業員: タケ社長。今朝、出勤途中に駅のホームで転んで足をくじいてしまって。なんとか職場まで来たのですが、病院に行ってもいいですか？

タケ社長: ウメさん、それなら早く病院へ行きなさい。病院に行ったら労災だと言うんだよ。

ウメ従業員: 分かりました。ただ、遅刻しそうだったので、いつもの在来線ではなくて、特急に乗ってきたのですが、そのホームで転んだのです。会社に申請している通勤経路と違ってても労災って使えるのですか？

タケ社長: どうなんだろう・・・???

〈答え〉

会社に申請している通勤経路と異なる場合でも、「合理的な経路及び方法」による通勤であれば、通勤災害として認められ、労災保険から治療代等が支給されます。上記の場合も認められる可能性が高いです。

通勤災害とは？

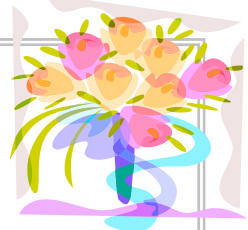
仕事の行き返りにケガをして、通勤災害と認められた場合には、治療代は全額労災保険から支給される、また、休んだときは、所得保障として休業給付が支給されます。この休業給付は通勤途中の事故にあった日より前の3ヶ月の給料を平均して1日当たりの金額を算出し、その約8割が支給されます。

合理的な経路及び方法とは？

通勤災害を認定する条件の一つである「合理的な経路及び方法」の意味ですが、まず「合理的な経路」とは会社に申請した経路に限らず、労働者が通勤のために通常利用する経路であれば、その経路が複数あったとしても、どれも「合理的な経路」になります。また、鉄道、バスなどの公共交通機関は、「合理的な方法」と認められます。したがって、ウメ従業員は、通勤災害として認められる可能性が高いということになります。

通勤災害の認定機関は？

通勤災害の認定は会社の管轄区域の労働基準監督署が行います。認定を受けた傷病は、退職後も給付を受けることができます。



いじばの花束

自己の孤独にどっぷりつかり、浮かび上がった人間にしか、真の人的やさしさは生まれません
「生きることばあなたへ」より

著者 瀬戸内寂聴

とても悲しいことがあったときに、深い共感とやさしさに救われたことがあります。会話の中から「悲しみの先輩」であることが分かりました。ちよつとさきにつらいことを経験していたのです。この言葉を読むと寄り添ってくれた友人を思い出します。

☆お知らせ☆2月1日(金)に埼玉県男女共同参画推進センター
(ウィズユーさいたま。さいたま新都心駅より徒歩5分)のフ
ォーラムで「働きたい女性と、働いてもらいたい企業に、今、求
められること」というテーマで、パネラーとして参加します。
詳細はセンターのホームページにあります。

<http://www.withyou-saitama.jp/10000/festival/pdf/f07foram.pdf>



編集後記

新たな年を迎えて、いかがお過ごしでしょうか。お勤めされている方は、この年末年始は、比較的長いお休みを取られた方もいらっしゃるのではないでしょうか。

お休みと新年が重なると気持ちもあらたまり、新たに目標を立て、新しいことにチャレンジしたくなります。私は、「働く人の健康」について勉強する予定です。知識を身につけて、必要としている方のお役に立ちたいと思います。

本年もどうぞ宜しくお願いします。
皆さんにとって良い一年となりますように。